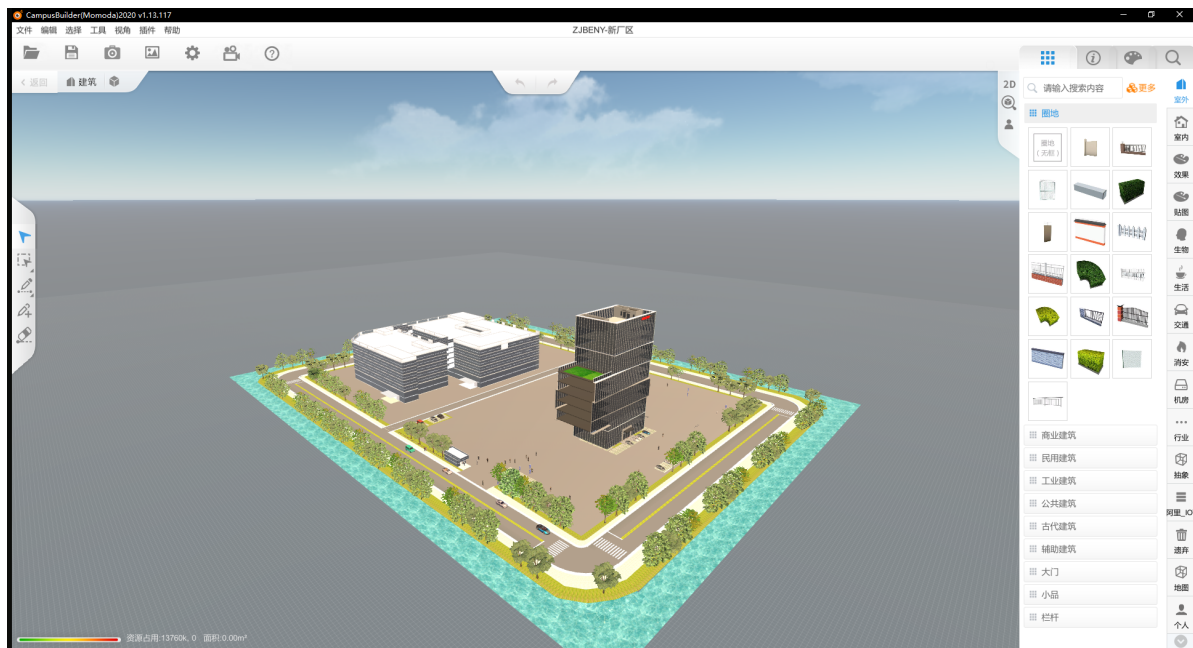
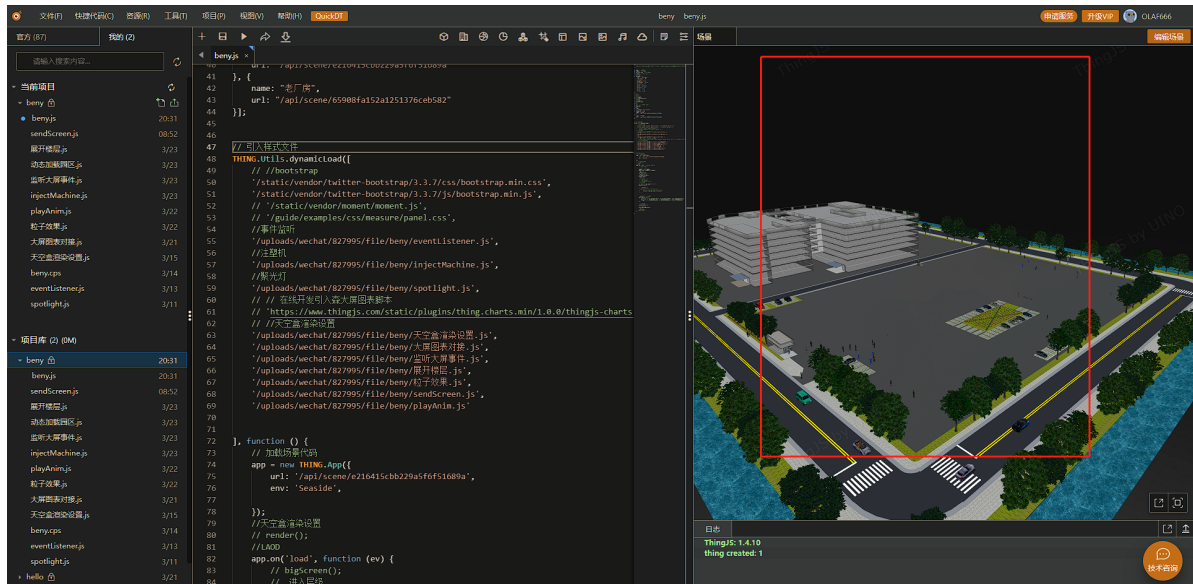
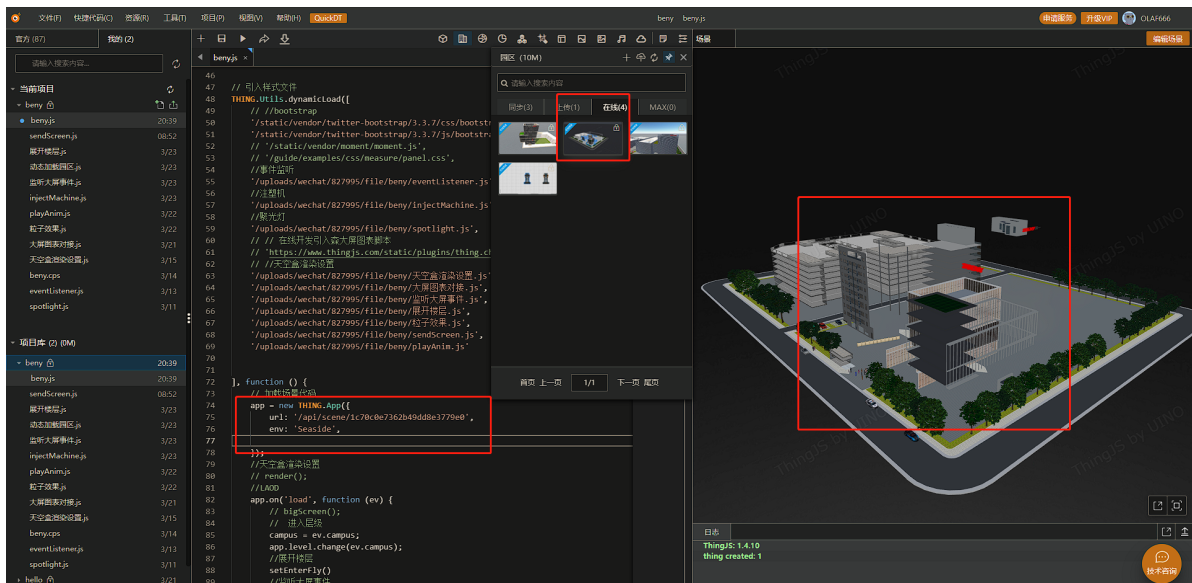
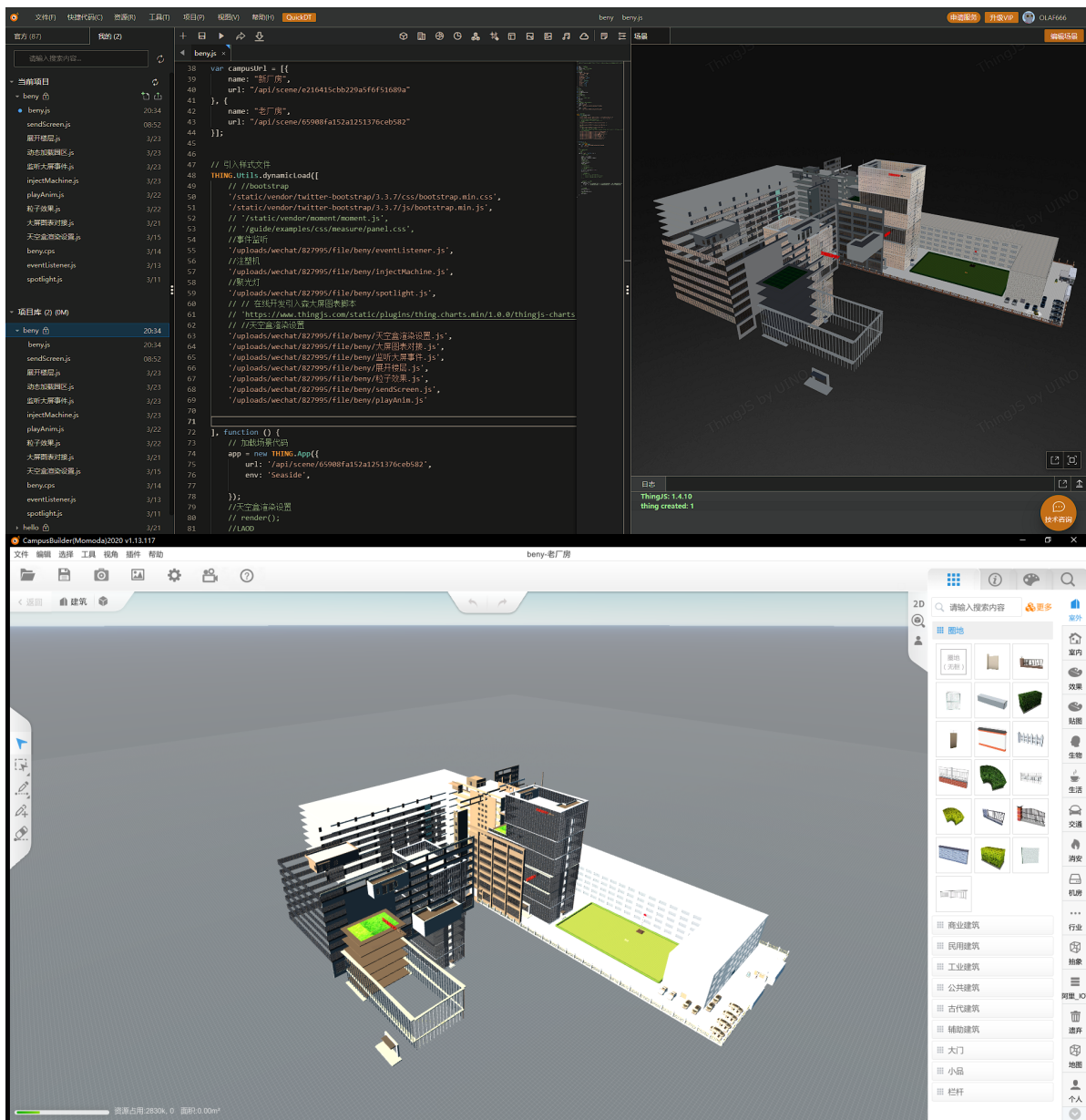


李洲权工作日志2023-3-24

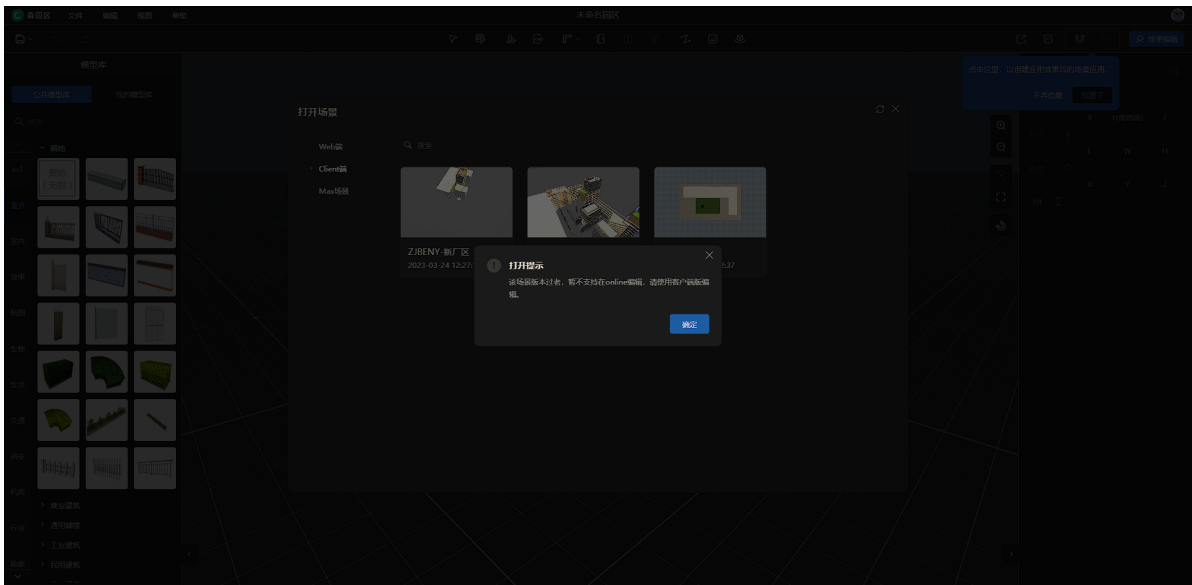
解决模型无法显示



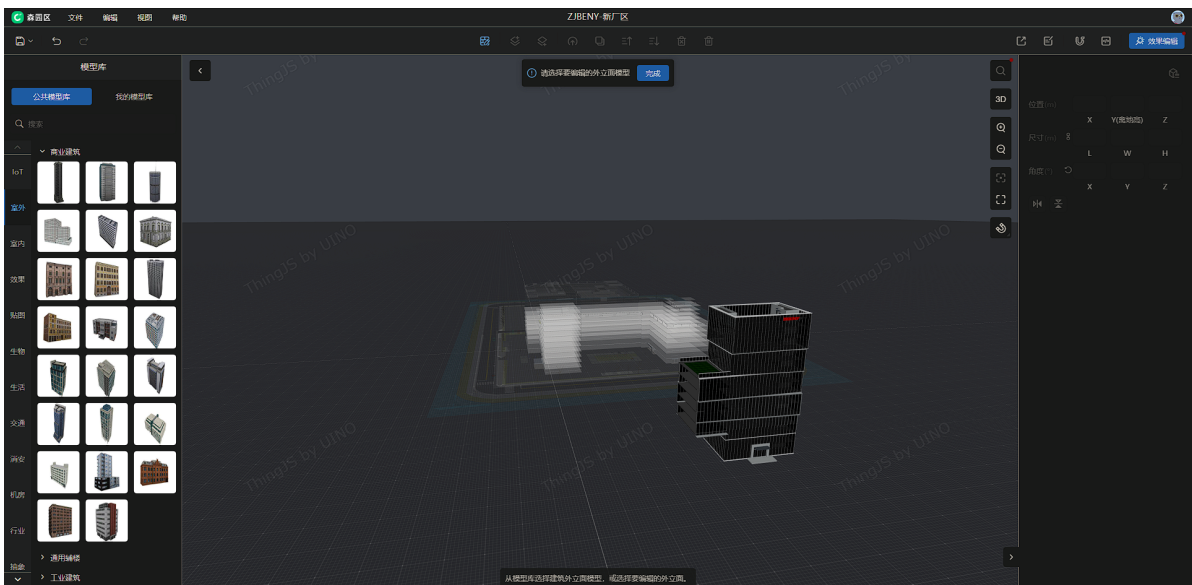
这上面的是新厂区 无法在低代码内显示 但是老厂区就可以



用森园区在线的就可以展示出来



但是我最新版的 项目在client 端没办法 导入 我把它到处stl 再导回森园区就可以了



这个外立面不能组合！！！！

将碎片模型（我们将一个大楼拆成很多块 然后想用摸摸搭去组装）拉入森园区 测试 导出用摸摸搭打开 再导入开发 可以看到碎片 模型 组合后 模型出现丢失 甚至是完全丢失的情况

